

GASTROCUTTER 4 LITER



TECHNISCHE DATEN UND BESCHRIEB

TYP:	4 Liter
ANSCHLUSS-SPANNUNG:	3x 400 Volt DS 50 Hz.
NENNLEISTUNG:	1.2 kW
DREHZAHLEN:	1500 / 3000 U/min.
BETRIEBSART:	10 min. KB
NENNSTROM:	2.1 / 2.4 Amp.

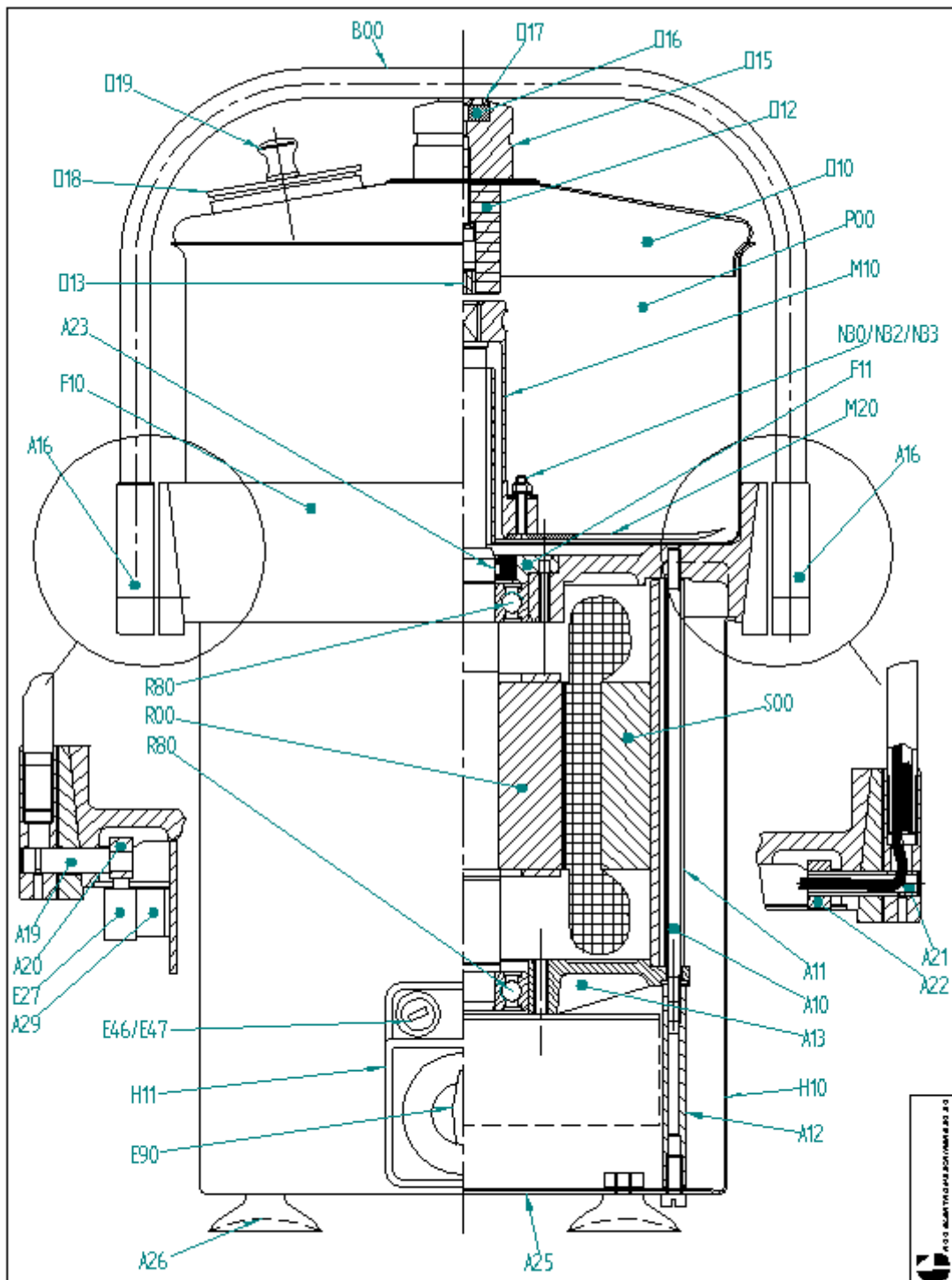
Beschrieb: Drehstrommotor mit Dahlanderwicklung für 2 Drehzahlen. Sicherheitssteuerung 48 Volt komplett verdrahtet. Motorschutz inklusiv Thermofühler. 4-kt-Messeraufnahme auf Welle und in Messerschaft. Behälter Chromstahl, ca. 4 Liter Inhalt. Alle Teile aus Chromstahl, Aluminium und spez. Kunststoffen. Hochwertige graue Eloxierung der sichtbaren Aluminiumteile.

Verkaufspreis:
in sFr. Brutto: sFr. 2'849.-- / exkl. MWSt.

Mehrpreise:
Andere Betriebsspannung und/oder Frequenz sFr. 70.-- / exkl. MWSt.
Tropenisolation der Wicklung sFr. 70.-- / exkl. MWSt.

Technische Änderungen bleiben jederzeit vorbehalten.

Diese Preisliste ist gültig ab 01.01.2011 und ersetzt alle Vorherigen.
Änderungen jederzeit vorbehalten.



OLB

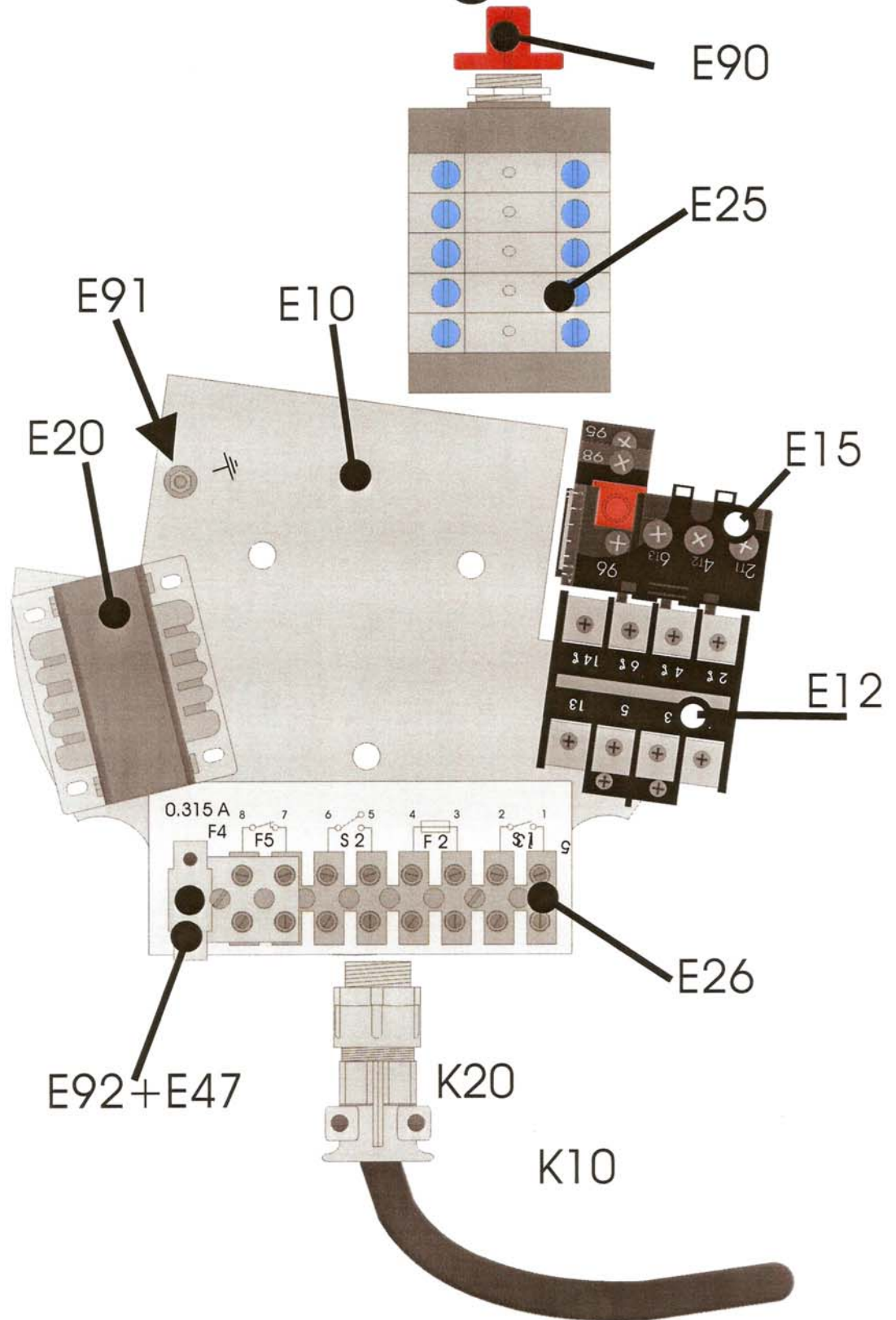
	Datum	Reviz
Bev.	01.03.2009	wb
Exp.		
Freig.		

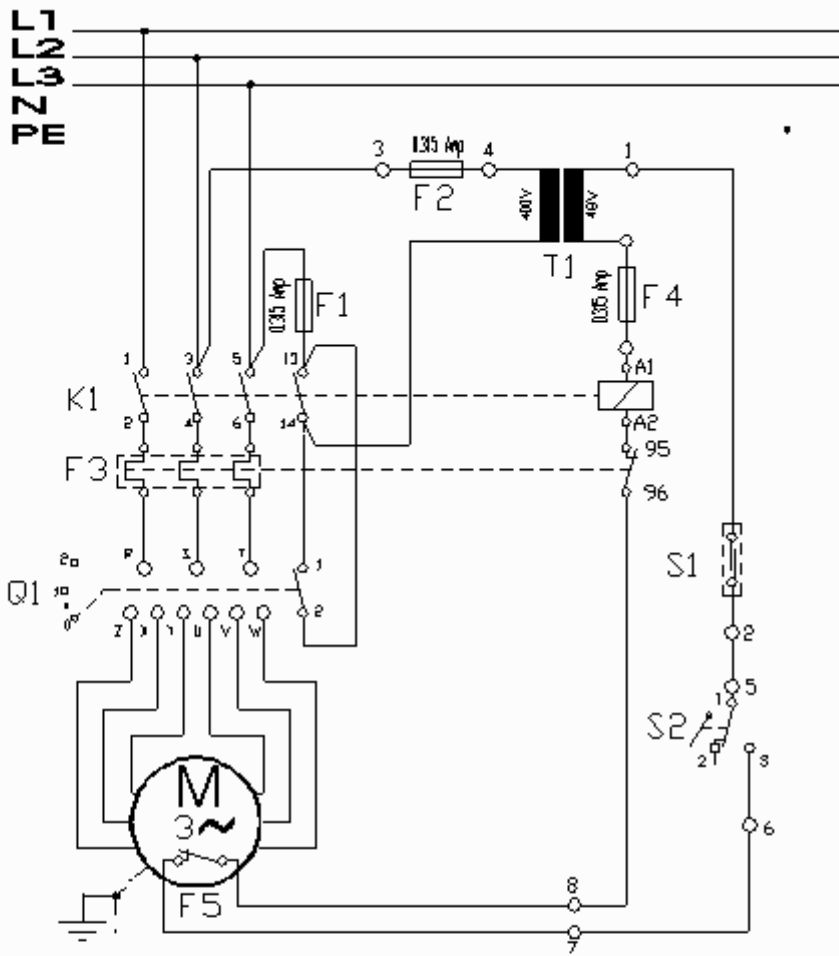
Gastrocutter 4L

HUG Elektro- und Maschinenbau AG, Ruggisbergerstrasse 16, CH-6020 Emmenthal



Steuerung S100





Nummer: _____
 Datum: _____
 Visum: _____



Küchenmaschine
 Coupe tout
 Cuts everything

F1/F2/F4	Sicherung 5x20 mm / 0.315 Amp	04.E47.ZZ.0A	1
F3	T16 Donlass-T116 18 - 2.8 Amp	04.E15.ZZ.0A	1
F5	Microterm T11 15.5"		1
K1	CPIC-MDH 10E 48 Volt ± 50/60 Hz	04.E12.ZZ.0A	1
D1	Giulmetti - H48Z	04.E25.ZZ.0A	1
S1	Reed 7/400/300/T61		1
S2	Omron V163 1E5	04.E27.ZZ.0A	1
T1	EF54/18 400-48 Volt ± 15VA 50/60 Hz	04.E20.ZZ.0A	1

Pos.	Bezeichnung	Artikelnummer	Menge	Bemerkungen					
Toleranzen für spannungsbehaftete Beschriftung nach DIN 7 666									
Nennwert mm	0-6	6-30	30-120	120-315	315-1000	1000-2000	2000-4000	Kanten sauber abgerunden wo nicht anders vermerkt	Massstab 1:1
± grad	± 0.2	± 0.5	± 0.8	± 1.2	± 2.0	± 3.0	± 4.0		
± Winkel	± 0.1	± 0.2	± 0.3	± 0.5	± 0.8	± 1.2	± 2.0		
± Tiefe	± 0.05	± 0.1	± 0.15	± 0.2	± 0.3	± 0.5	± 0.8		

Zust.	Änderung	Datum	Rev.						

Schema Steuerung
 Gastrocutter 4L
 04.V25.ZZ.0A

HUG Elektroschneidwerk AG, Ruggisbergstrasse 16, CH-6020 Emmenbrücke



ERSATZTEIL-PREISLISTE ZU GASTROCUTTER 4 LITER

POS.	BEST.-NR	BENENNUNG	PREIS
A10	SA10	GEWINDESTANGE	9.40
A11	SA11	DISTANZROHR	5.35
A12	SA12	GEWINDEROHR	6.20
A13	SA13	LAGERSCHILD NAS	69.45
A15	SA15	BRIDE 15 BESCHRIFTET (2-TEILIG)	73.10
A16	SA16	BRIDE 15 UNBESCHRIFTET (2-TEILIG)	61.75
A19	SA19	SCHALTBOLZEN	21.00
A20	SA20	SCHALTRING	8.10
A21	SA21	GELENKROHR	21.00
A22	SA22	STELLRING	8.10
A23	SA23	WELLENDICHTUNG 25-42-7	8.70
A25	SA25	BODEN	26.85
A26	SA26	GUMMIFUSS	5.60
A29	SA29	MONTAGEBÜGEL	7.95
B00	SB00	BÜGEL MIT AMPULLE	146.40
D12	SD12	NIEDERHALTEZAPFEN	12.65
D13	SD13	VERSCHLUSSZAPFEN	2.45
D15	SD15	DECKELKNOPF	27.40
D16	SD16	MAGNET	7.95
D17	SD17	MAGNETDECKEL	2.45
D18	SD18	SCHAUGLAS	11.30
D19	SD19	PILZGRIFF	4.00
D20	SD20	LOCHBAND	5.45
E10	SE10	GRUNDPLATTE MIT DIN-SCHIENE	18.70
E12	SE12	SCHALTSCHÜTZ 48 V (50/60 Hz)	64.70
E15	SE15	THERMOELEMENT 1.8-2.8 A	66.00
E20	SE20	TRAFO 380-400 V / 48 V (50/60 Hz)	59.55
E25	SE25	DAHLANDERSCHALTER	141.50
E26	SE26	LEUCHTENKLEMME 8-TEILIG	1.95
E27	SE27	MIKROSCHALTER	15.85
E46	SE46	SICHERUNGSELEMENT KOMPL OHNE SCHMELZEINSATZ	16.65
E47	SE47	SCHMELZEINSATZ 0.315 A	2.45
E90	SE90	SCHALTERGRIFF	10.30
E91	SE91	ERDUNGSSCHRAUBE KOMPL.	4.65
E92	SE92	KLEMMENSICHERUNGSELEMENT OHNE SCHMELZEINSATZ	5.90
F10	SF10	FLANSCH ALU MIT ZWISCHENPLATTEN	160.70
F11	SF11	RING ZU WELLENDICHTUNG MIT SEEGERRING	27.40
H10	SH10	MANTEL ZYLINDRISCH	92.60
H11	SH11	SCHUTZKRAGEN	23.70
K10	SK10	KABEL (KONFEKTIONIERT)	35.85
K20	SK20	TROMPETENSTOPFBÜCHSE PG9 KOMPL. (MAT. GFK)	7.05
M10	SM10	MESSERHALTER	133.15
M20	SM20	MESSER-PAAR OHNE SCHRAUBEN	139.60
N30	SN30	SENK-SCHRAUBE M4x25 A2	2.40
N32	SN32	FEDERRING M4 A2	2.40
N33	SN33	6-KT-SICHERUNGSMUTTER M4	2.40
P00	SP00	PFANNE OHNE DECKEL	87.65
R00	SR00	ROTOR KOMPL. MIT KUGELLAGER	372.65
R80	SR80	KUGELLAGER 6205 2RSR	25.95
S00	SS00	STÄNDER 380-400 V / 50 Hz MIT ALU-GEHÄUSE	393.95
		dto. Reparatur Neuwicklung	262.95
 MONTIERTE TEILE:			
	SD00	DECKEL KOMPL.	110.50
E00	SE00	STEUERUNG KOMPL. OHNE SCHALTER/OHNE KABEL	313.55
	SM00	MESSERSATZ KOMPL. INKL. MESSERHALTER	299.05
		PFANNENROHR EINSCHWEISSEN	73.10

DIESE PREISLISTE IST GÜLTIG AB 01.01.2011 UND ERSETZT ALLE VORHERIGEN.
ÄNDERUNGEN JEDERZEIT VORBEHALTEN.